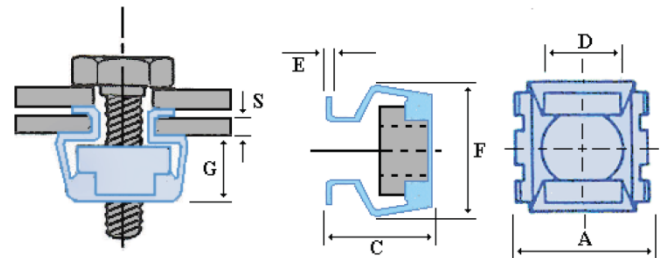
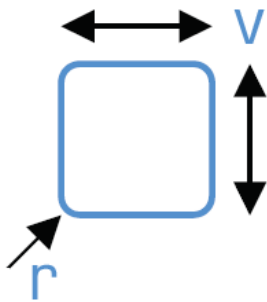




## Käfigmutter

Die Käfigmutter ist ein neuartiges Verbindungselement, das entworfen wurde um als Verbinder in Blechen eingesetzt zu werden, **ohne** eine **Verformung** der Werkstücke zu riskieren. Ebenso ermöglicht diese Verbindungstechnik eine einfache Befestigung von fertig bearbeiteten und **lackierten** Werkstücken, wie z.B. Einschübe von Serverschränken.

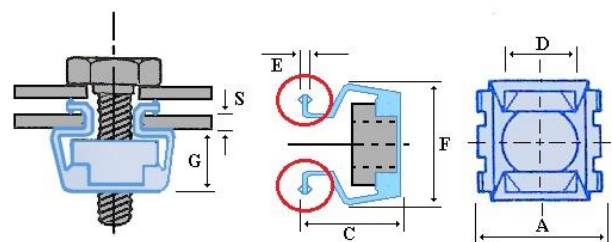


Um eine Verbindung herzustellen, benötigt es zum Einsetzen der Käfigmutter **Vierkantlöcher** an den dafür vorgesehenen Stellen. Die Maße der Ausbuchtungen sind auf den einzelnen Katalogseiten passend zu den Ausmaßen als Ausführung der jeweiligen Käfigmutter mit angegeben.

Bis zum endgültigen Festziehen der Verbindung bleibt die Mutter in Ihrem Käfig beweglich, wodurch das **Nachjustieren** und Ausgleichen von Toleranzen vereinfacht wird.

## Erdungskäfigmutter

Für den **Elektrobereich** finden Sie hier speziell konzipierte **Erdungskäfigmutter**. Bei diesen sind die unteren Lippen an den Kanten **umgelegt** und geschärft, so dass die Lackschicht der fertigen Werkstücke durchdrungen und eine **Masseverbindung** hergestellt wird!



Erdungskäfigmutter