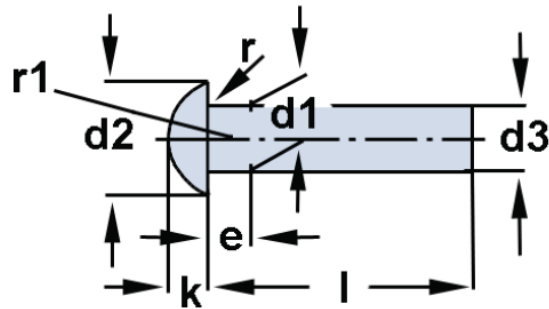




Niete [660N-H] -

Halbrund DIN 660

- Material: Stahl blank, Stahl verzinkt, Aluminium, Messing
- Sonderabmessungen auf Anfrage
- Längen (l): 2 – 8, 10, 12, 14, 16, 18, 20, 22, 25, 28, 30, 32, 35, 38, 40



d1		d2		d3 min.	e	k js14	r max.	r1 ~
Maß	zul. Abw.	Maß	zul. Abw.					
1	± 0,05	1,8	h 14	0,93	0,5	0,6	0,2	1,0
1,2		2,1		1,13	0,6	0,7		1,2
1,4		2,4		1,33	0,7	0,8		1,4
1,6		2,8		1,52	0,8	1,0		1,6
2	± 0,1	3,5	h 15	1,87	1,0	1,2	0,3	1,9
2,5		4,4		2,37	1,3	1,5		2,4
3		5,2		2,87	1,5	1,8		2,8
3,5		6,2		3,37	1,8	2,1		3,4
4	± 0,15	7,0	h 15	3,87	2,0	2,4	0,4	3,8
5		8,8		4,82	2,5	3,0		4,6
6		10,5		5,82	3,0	3,6		5,7
7		12,2		6,82	3,5	4,2		6,6
8	± 0,2	14,0		7,76	4,0	4,8		7,5