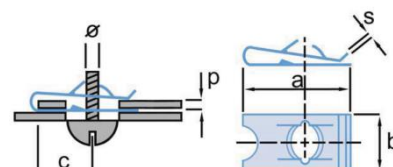




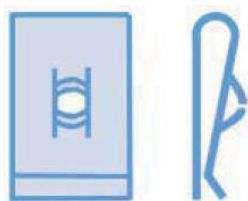
Schnappmutter -

Ohne Gewinde, Form G-L

- Material: Federstahl verzinkt blau
- Oberfläche ROHs konform verzinkt blau



Form G



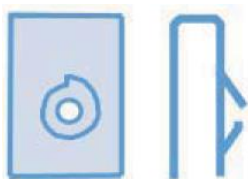
Teile-Nr.	∅	p	A ±0,3	B ±0,3	C ±0,3	s
[U35-200]	3,5	2,0	11,8	9	5,5	0,6
[U35-253]	3,5	2,5-3,5	16,5	10	8	0,6
[U39-071]	3,9	0,7-1,0	10,5	9	6,5	0,6
[U39-115]	3,9	1,0-1,5	12	9	6	0,6
[U42-125]	4,2	1,0-2,0	16,5	12	7	0,7
[U42-183]	4,2	1,8-3,0	16,5	10	8,2	0,6
[U42-203]	4,2	2,5-3,0	13	11	6,5	0,5
[U42-532]	4,2	2,5-3,2	15,5	12	7	0,6
[U42-530]	4,2	2,5-3,2	16	10	8,5	0,6
[U42-253]	4,2	2,5-3,5	16,5	10	8	0,6
[U42-300]	4,2	3,0	12	9	5,5	0,6
[U48-382]	4,8	0,3-2,0	19,5	12	8,2	0,7
[U48-253]	4,8	2,5-3,2	16	12	7	0,7

Form I



Teile-Nr.	∅	p	A ±0,3	B ±0,3	C ±0,3	s
[U28-170]	2,8	1,7	10,5	10	4	0,4

Form L



Teile-Nr.	∅	p	A ±0,3	B ±0,3	C ±0,3	s
[U48-360]	4,8	3,6	17,2	11	9	0,7